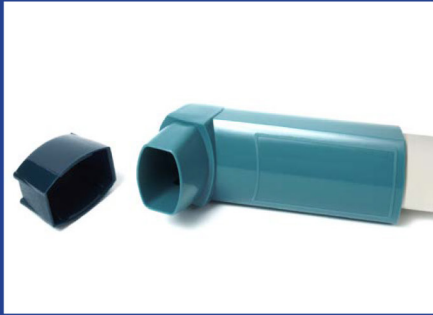
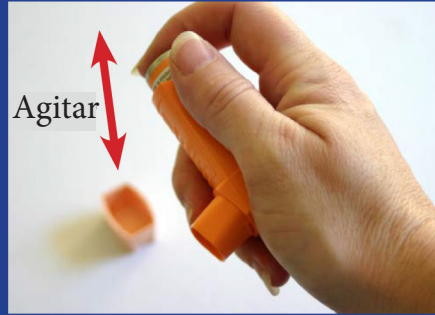


# Cómo usar el inhalador y el espaciador



1. Retire la tapa del inhalador



2. Agite el inhalador durante 5 segundos



3. Conecte el espaciador y retírele la tapa



4. Exhale **TODO** el aire



5. Cierre los labios alrededor de la boquilla



6. Presione aquí



7. Inhale **LENTAMENTE**, **PROFUNDAMENTE**



8. Mantenga la respiración durante 10 segundos si puede. Luego, exhale lentamente.



Si necesita otra descarga, espere 1 minuto y luego repita los pasos 5 a 9.



9. Enjuague con agua y **ESCUPE**.



355 Harlem Road • Bldg. C  
West Seneca, NY 14224  
(800) 499-5864  
x1404 o x1406



**1-800-LUNG-USA** (800-586-4872)\*  
\*TTY para personas con discapacidad auditiva:  
1-800-501-1068